

LO QUÉ DEBE SABER SOBRE **COVID-19**

SIDOC S.A.S

www.sidocsa.com

¿QUÉ ES EL COVID-19?

Es una enfermedad que pertenece a una familia de virus llamada Coronaviridae y sus efectos van desde el resfriado común hasta un síndrome respiratorio agudo.

¿POR QUÉ SE LLAMA CORONAVIRUS?

La familia de virus a la que pertenece el covid-19 se llama **Coronaviridae** y su nombre hace referencia a la apariencia que tiene bajo el microscopio, similar a una corona. Esta figura se forma por las proyecciones de las proteínas que le permiten adherirse a las células del huésped.

¿CÓMO SE PROPAGA LA ENFERMEDAD DEL CORONAVIRUS?

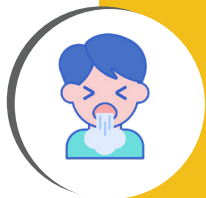
El mecanismo de propagación es similar al de todas las infecciones respiratorias agudas (IRA): La infección se produce cuando una persona enferma tose o estornuda y expulsa partículas del virus que entran en contacto con quienes están muy cerca o en el entorno.

SÍNTOMAS

.....



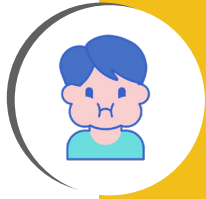
Fiebre de difícil control, mayor a 38° y por más de 3 días.



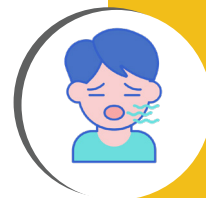
Tos



Dificultad para respirar.



Perdida parcial del olfato o del gusto.



Fatiga



Secreciones nasales



Malestar general

REPORTE DE SÍNTOMAS O SOSPECHA

.....

Si presenta alguno de los síntomas mencionados anteriormente siga los siguientes pasos:

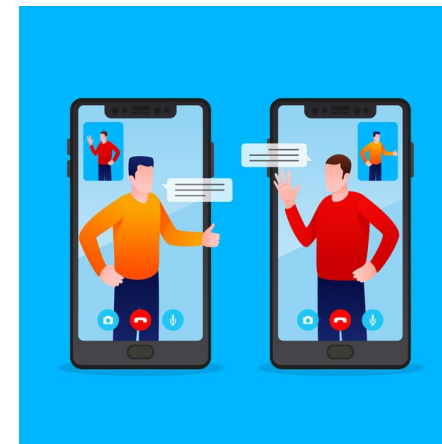
1.

Quédese en su casa, bajo ninguna circunstancia se presente a la empresa.



2.

Comuníquese con su Jefe de inmediato, él le dará instrucciones.



¿CÓMO PODEMOS PREVENIRLO?

- 1.** Lave bien sus manos y con más frecuencia para evitar las bacterias y los virus que causan enfermedades respiratorias. Hágalo antes de preparar alimentos y comer, después de limpiar su nariz, toser, llegar de la calle o ir al baño.

- 2.** Evite tocarse los ojos, nariz o boca si no se ha lavado las manos correctamente.

- 3.** Al toser o estornudar, use un pañuelo, un tapabocas o cubra su boca con el pliege interno del codo.

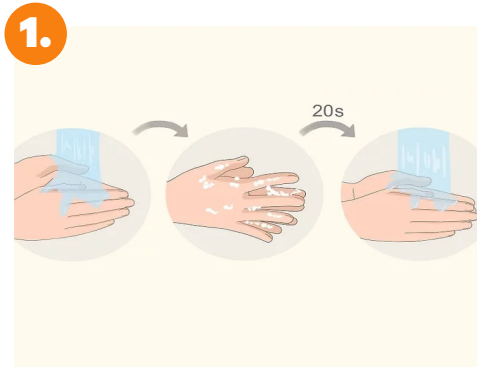
- 4.** Ventile bien el ambiente donde se encuentra, abra puertas y ventanas.

- 5.** Limpia las superficies cada hora.

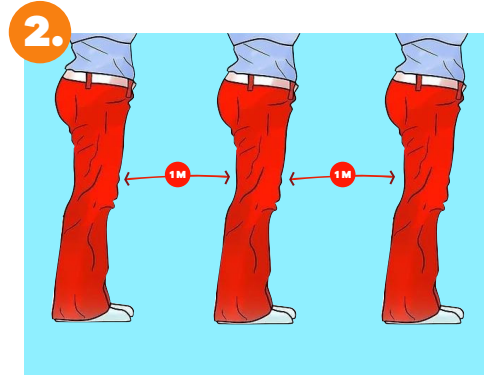
**Estos protocolos hacen parte del
reglamento interno de la empresa.**

CUMPLIMIENTO OBLIGATORIO.

PROTOCOLO AL INGRESAR A LA PLANTA



Lave sus manos
cada 3 horas.

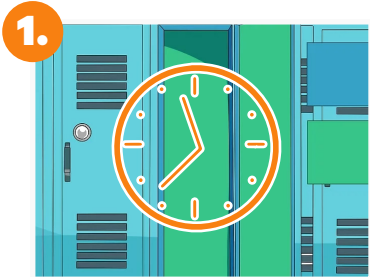


Mantenga una
distancia mínima de
1 metro con todo el
personal de la planta.



Autolimpieza de
pertenencias.

INGRESO Y SALIDA EN LOCKERS



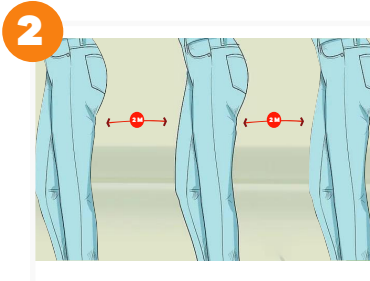
1.

Al venir con el uniforme puesto desde casa, permanezca en los lockers el menor tiempo posible.



3.

Los lockers no son sitio de descanso o para encuentros sociales.



2.

Mantenga una distancia mínima de 1 metro, respetando siempre las cintas de señalización.



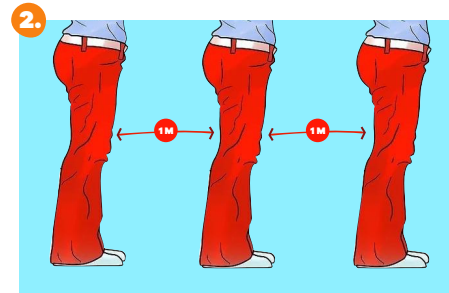
4.

Al salir de los lockers siempre lávese las manos.

AL INGRESAR AL CASINO PARA CONSUMIR LOS ALIMENTOS



Use el tapabocas siempre durante la fila del casino.



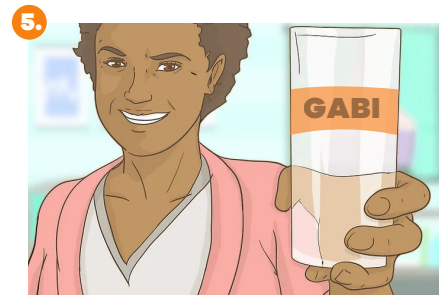
Mantenga una distancia mínima de 1 metro con todo el personal.



Lave sus manos o use gel antibacterial antes de consumir sus alimentos.



Desinfecte las mesas cuando termine de comer (Es opcional limpiar las mesas antes de consumir los alimentos).



Los vasos, tasas y cubiertos son de uso personal e intransferible.



Permanezca en el casino solo el tiempo necesario para consumir los alimentos.

TAPABOCAS

1. USO DEL TAPABOCAS

Una vez tenga las manos limpias y desinfectadas colóquese el tapabocas cubriendo boca y nariz, haga uso de el en todo momento mientras este en la empresa.



2. LIMPIEZA DEL TAPABOCAS

Rocié alcohol sobre la parte externa e interna del tapabocas y déjelo secar.



USO DEL ALCOHOL Y GEL ANTIBACTERIAL

1. Recuerde mantener el alcohol y gel antibacterial alejado de fuentes de calor y/o chispa.
2. Una vez se aplique el alcohol y gel antibacterial espere hasta que se seque el producto en sus manos antes de acercarse a fuentes de calor y/o chispa.

**Recuerde que son
productos inflamables.**



Sidoc

MUCHO MÁS QUE ACERO



www.sidocsa.com