

LO QUÉ DEBE SABER SOBRE **COVID-19**

SIDOC S.A.S

www.sidocsa.com

¿QUÉ ES EL COVID-19?

Es una enfermedad que pertenece a una familia de virus llamada Coronaviridae y sus efectos van desde el resfriado común hasta un síndrome respiratorio agudo.

¿POR QUÉ SE LLAMA CORONAVIRUS?

La familia de virus a la que pertenece el covid-19 se llama **Coronaviridae** y su nombre hace referencia a la apariencia que tiene bajo el microscopio, similar a una corona. Esta figura se forma por las proyecciones de las proteínas que le permiten adherirse a las células del huésped.

¿CÓMO SE PROPAGA LA ENFERMEDAD DEL CORONAVIRUS?

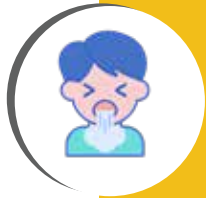
El mecanismo de propagación es similar al de todas las infecciones respiratorias agudas (IRA): La infección se produce cuando una persona enferma tose o estornuda y expulsa partículas del virus que entran en contacto con quienes están muy cerca o en el entorno.

SÍNTOMAS

.....



Fiebre de difícil control, mayor a 38° y por más de 3 días.



Tos



Dificultad para respirar.



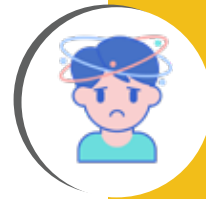
Perdida parcial del olfato o del gusto.



Fatiga



Secreciones nasales



Malestar general

REPORTE DE SÍNTOMAS O SOSPECHA

.....

Si presenta alguno de los síntomas mencionados anteriormente o ha tenido contacto con un caso positivo para Covid-19 siga los siguientes pasos:

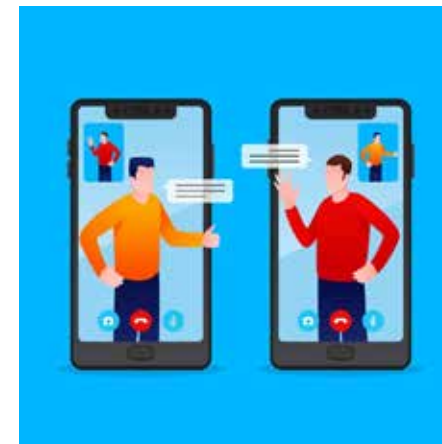
1.

Quédese en su casa, bajo ninguna circunstancia se presente a la empresa.



2.

Comuníquese con su Jefe de inmediato, él le dará instrucciones.



¿CÓMO PODEMOS PREVENIRLO?

.....

- 1.** Lave bien sus manos y con más frecuencia para evitar las bacterias y los virus que causan enfermedades respiratorias. Hágalo antes de preparar alimentos y comer, después de limpiar su nariz, toser, llegar de la calle o ir al baño.

- 2.** Evite tocarse los ojos, nariz o boca si no se ha lavado las manos correctamente.

- 3.** Al toser o estornudar, use un pañuelo, un tapabocas o cubra su boca con el pliege interno del codo.

- 4.** Ventile bien el ambiente donde se encuentra, abra puertas y ventanas.

- 5.** Limpia las superficies cada hora.

**Estos protocolos hacen parte del
reglamento interno de la empresa.**

CUMPLIMIENTO OBLIGATORIO.

PROTOCOLO AL SALIR DE CASA

.....



1. Siempre utilice tapabocas y mantenga una distancia mínima 1 metro con las personas.



2. Cubra su celular con papel vinipel.



3. Siempre lleve con usted desinfectante.



4. En caso de usar efectivo, desinfecte sus manos después de usarlo.

PROTOCOLO AL INGRESAR A LA PLANTA



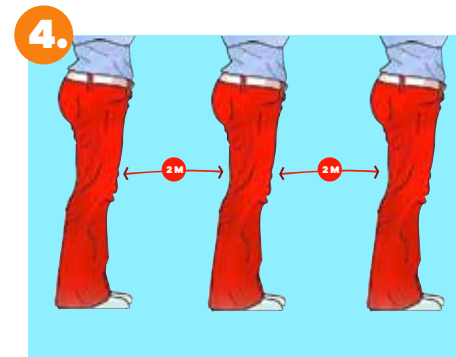
Permita que le tomen la temperatura.



Lave sus manos cada 3 horas.

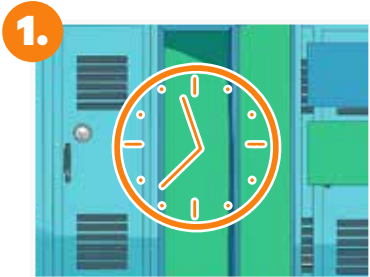


Autolimpieza de pertenencias.



Mantenga una distancia mínima de 1 metro con todo el personal de la planta.

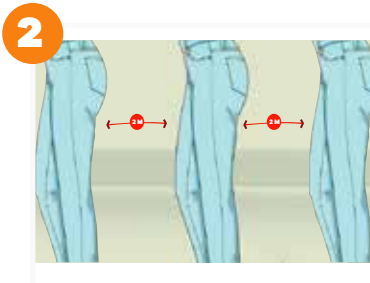
INGRESO Y SALIDA EN LOCKERS



Permanezca en los lockers el menor tiempo posible.



Los lockers no son sitio de descanso o para encuentros sociales.



Mantenga una distancia mínima de 1 metro, respetando siempre las cintas de señalización.

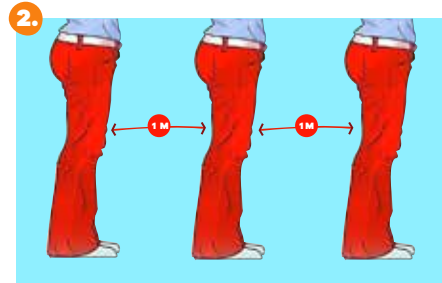


Al salir de los lockers siempre lávese las manos.

AL INGRESAR AL CASINO PARA CONSUMIR LOS ALIMENTOS



1. Use el tapabocas siempre durante la fila del casino.



2. Mantenga una distancia mínima de 1 metro con todo el personal.



3. Lave sus manos o use gel antibacteriano antes de consumir sus alimentos.



4. No use el celular mientras este en el casino.



5. Desinfecte las mesas antes de usarla y cuando termine de comer.



6. Cada mesa esta habilitada para ser usada por máximo 4 personas al tiempo.



7. Los vasos, tasas y cubiertos son de uso personal e intransferible.



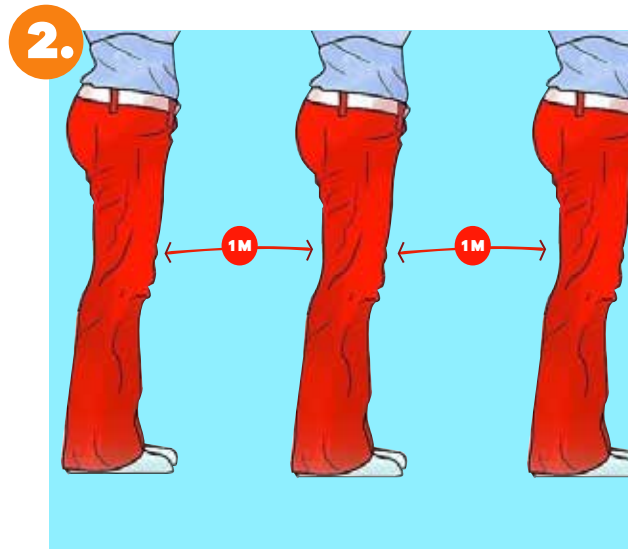
8. Permanezca en el casino solo el tiempo necesario para consumir los alimentos.

PROTOCOLO AL SALIR DE PLANTA

.....



Lave sus manos antes de salir y lleve consigo antibacterial.



En portería mantenga siempre una distancia mínima de 1 metro con todo el personal.



Despídase conservando la distancia y evitando el contacto físico.

TAPABOCAS:

1. USO DEL TAPABOCAS

Una vez tenga las manos limpias y desinfectadas colóquese el tapabocas cubriendo boca y nariz, haga uso de el en todo momento mientras este en la empresa.



2. LIMPIEZA DEL TAPABOCAS

Rocié alcohol sobre la parte externa e interna del tapabocas y déjelo secar.



3. ALMACENAMIENTO DEL TAPABOCAS

Guarde el tapabocas dentro de la bolsa Ziploc y séllela bien.



Recuerde hacer buen uso del tapaboca, debemos ahorrar usándolo hasta que la suciedad del mismo no lo permita más, dado que se encuentran escasos en el mercado.

USO DEL ALCOHOL Y GEL ANTIBACTERIAL:

1. Recuerde mantener el alcohol y gel antibacterial alejado de fuentes de calor y/o chispa.
2. Una vez se aplique el alcohol y gel antibacterial espere hasta que se seque el producto en sus manos antes de acercarse a fuentes de calor y/o chispa.

**Recuerde que son
productos inflamables.**



Sidoc

MUCHO MÁS QUE ACERO

www.sidocsa.com