

PROTOCOLO DE **SEGURIDAD CONTRA EL COVID-19**

PROVEEDORES Y VISITANTES

www.sidocsa.com

INDICE

.

04 REGLAS PARA UN SIDOC LIBRE DE VIRUS

05 PROTOCOLO PARA PROVEEDORES

06 | EN INSTALACIONES PROPIAS

08 | LOGÍSTICA

10 PROTOCOLO DE ENTREGA DE MATERIAL O PRODUCTO EN SIDOC

14 PROTOCOLO DE ALMACÉN

17 PROTOCOLO DE CONVIVENCIA CON PERSONAS EN RIESGO

19 PROTOCOLO EN CASO DE SOSPECHA DE CORONAVIRUS

19 | PROBABILIDADES DE TRANSMISIÓN

20 | ¿CÓMO DISTINGUIR SI ES CORONAVIRUS, GRIPA O ALERGIA?

21 | APRENDE A DIFERENCIAR LOS SÍNTOMAS

22 | LÍNEAS DE ORIENTACIÓN Y ATENCIÓN

23 RECOMENDACIONES GENERALES

**Estos protocolos hacen parte del
reglamento interno de la empresa.**

CUMPLIMIENTO OBLIGATORIO.

**REGLAS PARA UN
SIDOC LIBRE DE
VIRUS:**

Los invitamos a
cumplir estas reglas
SIEMPRE adentro
y afuera de Sidoc.

- 1. Usar tapabocas siempre y cambiarlo cada 8 horas.**
- 2. Lavar las manos frecuentemente.**
- 3. Cubrirse SIEMPRE la boca con el codo al toser o estornudar.**
- 4. Evitar tocarse la cara (ojos, boca, nariz).**
- 5. Mantener una distancia mínima de 1 metro entre personas.**
- 6. Desinfectar las superficies y herramientas de trabajo cada hora.**
- 7. Mantener puertas abiertas para garantizar ventilación.**
- 8. Garantizar reuniones con los aforos permitidos.**

PROTOCOLO PARA PROVEEDORES

.....

PROCOLO PARA PROVEEDORES:

En instalaciones
propias.



Defina el máximo de personas que pueden ocupar el local de manera que se garantice un distanciamiento mínimo de 1 mt.



Mantenga a disposición lavamanos con agua, papel y jabón.



Donde no sea posible el acceso a agua puede disponer de gel desinfectante.



Defina una rutina para el inicio de labores en cada turno donde incluya, la toma de temperatura, lavado de manos y preguntar por los síntomas asociados al covid.

PROTOCOLO PARA PROVEEDORES:

En instalaciones
 propias.



5.

Defina rutinas periódicas de lavado de manos con frecuencias mínimas de 2 hrs.



7.

Establezca el uso de tapabocas como obligatorio durante el 100% de la jornada laboral.



6.

Capacite permanentemente al personal en protocolos de higiene.



8.

Defina un protocolo para posibles casos de contagio, donde se asegure el reporte a EPS y autoridades, y el acompañamiento a la persona sospechoso de contagio y su familia.

PROTOCOLO PARA PROVEEDORES:

Logística.



INICIO DE OPERACIÓN

- Abra las puertas del vehículo, permite que se ventile antes de cada recorrido.
- Retire del vehículo elementos susceptibles de contaminación (tapetes, forros o protectores acolchados etc.).
- Asee el vehículo con agua y jabón y desinfecte frecuentemente todas las superficies de la cabina con las que se tiene contacto.



PROCESO DE CARGUE

- Evite el contacto cercano (mínimo 1 metro) con otras personas.
- Mantenga el tapabocas y los guantes de trabajo puestos y permanezca con estos durante el proceso de cargue.
- Introduzca en una bolsa plástica transparente los documentos de la mercancía a transportar.
- Retirese los guantes de trabajo al salir del lugar de cargue, proceda a desinfectarlos y realice el lavado de manos.

PROTOCOLO PARA PROVEEDORES:

Logística.



DURANTE EL VIAJE

- En caso de presentar síntomas asociados al coronavirus COVID-19 durante la jornada de trabajo, informe a el jefe inmediato en su empresa.
- Si va en compañía de otra persona, procure usar tapabocas y guantes, al igual que su compañero.
- Abra las ventanas durante el recorrido para ventilar el vehículo.



PASO POR BÁSCULAS

- Mantenga puesto los guantes de trabajo durante la conducción.
- Al recibir el ticket de báscula (cuando aplique), haga uso de alcohol o gel antibacterial.

PROTOCOLO DE ENTREGA DE MATERIAL O PRODUCTO EN GENERAL

.....

1.



Lave sus manos.

2.



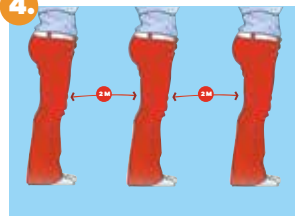
Permita que le tomen la temperatura.

3.



Autolimpieza de pertenencias.

4.



Mantenga una distancia mínima de 1 metro con todo el personal de la planta.

5.



El uso de tapabocas es obligatorio.



Mantenga puesto los guantes de trabajo durante la conducción y realice lavado los guantes al salir de lugar de cargue.



Máximo 2 personas por cabina en los vehículos de la empresa.



Entregue los documentos de la carga en bolsas y guarde los cumplidos en la bolsa nuevamente.



Solo será autorizada la entrada de un proveedor a la vez, ya sea por portería principal o portería vehicular.

PROTOCOLO DE ALMACÉN

1.



Verifique con personal de seguridad ingreso del proveedor.

2.



El proveedor tendrá que pasar por el PROTOCOLO DE INGRESO A PLANTA.

3.



Es obligatorio el uso de tapabocas dentro de la planta para los proveedores.

4.



Solo será autorizada la entrada de un proveedor a la vez, ya sea por portería principal o portería vehicular.

5.



Vasos, tasas y cubiertos de uso personal e intransferible.

6.



Entregue y reciba la mercancía sin contacto directo.

PROTOCOLO DE CONVIVENCIA CON PERSONAS EN RIESGO

Informe a su jefe inmediato y al personal de SST
si alguno de sus familiares es sospechoso de contagio.



1.



Duerman en camas separadas.

5.



Lave toallas, sábanas y ropa frecuentemente.

2.



Utilice baños diferentes y desinfectelo constantemente.

6.



Mantenga las habitaciones ventiladas.

3.



No comparta toallas y utensilios de comer.

7.



Permanezca en cuarentena durante dos semanas.

4.



Limpie y desinfecte las superficies de alto contacto (muebles, tv, controles etc.)

8.

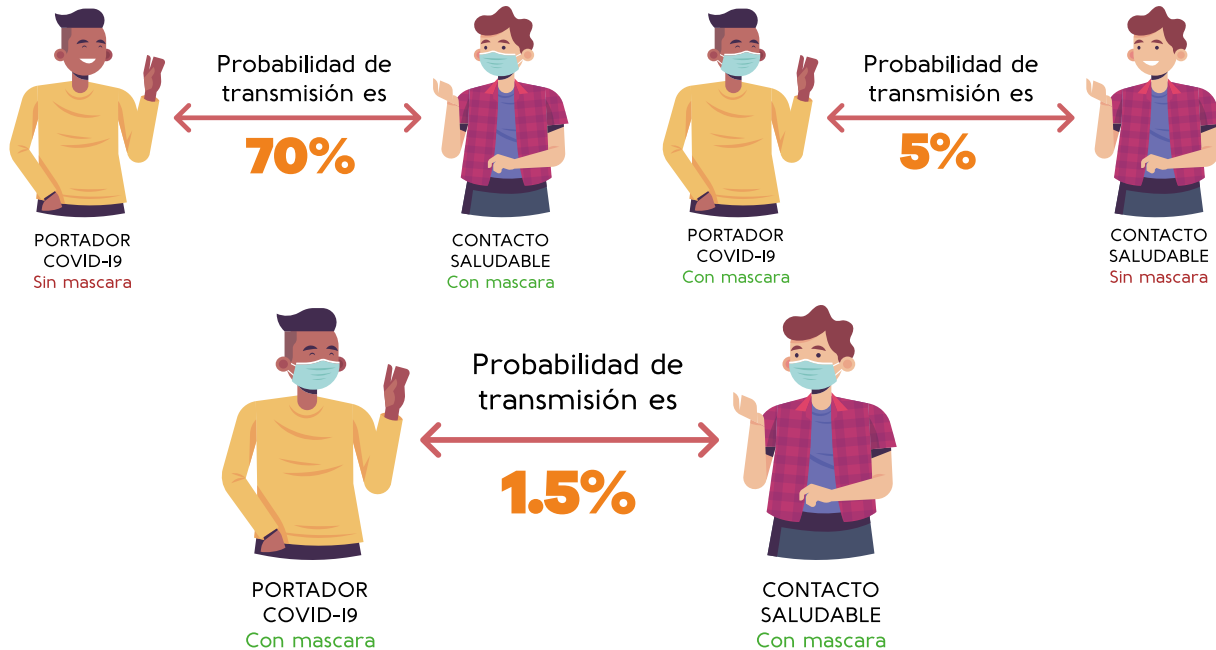


Manténgase en contacto continuo con las líneas de atención asignadas por su EPS.

Por favor, rehúse relacionarse estrechamente con alguien que no use una máscara facial.

PROTOCOLO EN CASO DE SOSPECHA DE CORONAVIRUS

PROBABILIDADES DE TRANSMISIÓN



PROTOCOLO EN CASO DE SOSPECHA DE CORONAVIRUS

¿CÓMO DISTINGUIR SI ES CORONAVIRUS, GRIPE O ALERGIA?



CORONAVIRUS COVID-9

- Tos seca e intensa (Síntoma principal).
- Fiebre mayor a 38 C (Síntoma principal).
- Dificultad para respirar o falta de aire (Síntoma principal).
- Pérdida del olfato (Anosmia) y del gusto (Ageusia).
- Cansancio.
- Dolor de cabeza.
- Goteo de la nariz.
- Dolor de garganta.
- Congestión nasal.
- En algunos casos diarrea.



GRIPE O INFLUENZA

- Fiebre (Acompañada de escalofríos).
- Dolor muscular.
- Dolor de cabeza.
- Malestar general.
- Dolor de articulaciones.
- Tos.
- Moco verde.
- Congestión nasal.
- Estornudos.



ALERGIA

- Estornudos.
- Picazón en la nariz, en los ojos o el paladar.
- Moco transparente.
- Congestión nasal.
- Ojos llorosos, irritados o hinchados (Conjuntivitis rionorrea).

**PROTOCOLO EN CASO
DE SOSPECHA DE
CORONAVIRUS**

**APRENDE A DIFERENCIAR
LOS SÍNTOMAS**

SÍNTOMAS	COVID-19	GRUPE	RESFRIADO
Fiebre <38°	●	●	
Tos	● Seca	● Con Flema	● Con Flema
Moco		●	
Congestión nasal			●
Estornudos		●	●
Dolor de garganta	●	●	●
Malestar en la garganta			●
Dificultad para respirar	●		
Flema (Amarillo verdosa)	●		
Vomito		●	
Diarrea		●	
Cansancio/Debilidad	●		
Quebrahueso		●	
X-ray Pulmón mancha	●		

PROTOCOLO EN CASO DE SOSPECHA DE CORONAVIRUS

LÍNEAS DE ORIENTACIÓN Y ATENCIÓN POR CORONAVIRUS COVID-19

BUENAVENTURA

Línea de atención: 032 297 8548

EJE CAFETERO

Secretaria de salud Pereira: 312 392 1607

Secretaria de salud Risaralda: 312 392 1593

Secretaria de salud Dosquebradas: 313 579 4026

Línea Nacional: 018000955590

JAMUNDÍ

Celular: 321 545 1429 - 323 479 1371

Tel. 032 519 0969

PALMIRA

Línea directa: 287 9057

VALLE DEL CAUCA: 620 6819

Exclusivo Cali: 486 5555

LISTADO EPS EN CALI Y TELÉFONOS

COOSALUD	#922 opción 0	MALLAMAS EPS INDIGENA	312 390 7025
COMPENALCO VALLE	386 53 00 opción 7	SALUDTOTAL	318 04 44 opción 1
EMSSANAR VALLE	485 0697	SURA	01 8000 5195 19 opción 0
NUEVA EPS CONTRIBUTIVO	01 8000 9544 00	SANITAS CALI	644 0911
NUEVA EPS SUBSIDIADO	01 8000 9520 00	COOMEVA CALI	485 5723
MEDIMAS	01 8000 1207 77	COOMEVA PALMIRA	285 5257
ASMETSALUD	835 37 83	EPS S.O.S	489 8686

Para afiliados a las siguientes EPS que requieran orientación o toma de exámen por sospecha de **coronavirus COVID-19**.

RECOMENDACIONES GENERALES

.....

1. Cuide el tapabocas, mantengalo limpio y desinfectelo al llegar a casa..
-



2. Las sustancias desinfectantes como el alcohol o gel antibacterial son inflamables, no acerque sus manos ni los desinfectantes a fuentes de calor, los cuales deben tener etiqueta SGA.





Sidoc

MUCHO MÁS QUE ACERO