

PROTOCOLO DE SEGURIDAD CONTRA EL COVID-19

CLIENTES

www.sidocsa.com

**Estos protocolos hacen parte del
reglamento interno de la empresa.**

CUMPLIMIENTO OBLIGATORIO.

REGLAS PARA UNA FERRETERÍA LIBRE DE VIRUS:

**Los invitamos a
cumplir estas reglas
SIEMPRE adentro
y afuera.**

.....

- 1.** Usar tapabocas siempre y cambiarlo cada 8 horas.
- 2.** Lavar las manos frecuentemente.
- 3.** Cubrirse SIEMPRE la boca con el codo al toser o estornudar.
- 4.** Evitar tocarse la cara (ojos, boca, nariz).
- 5.** Mantener una distancia mínima de 1 metro entre personas.
- 6.** Desinfectar las superficies y herramientas de trabajo cada hora.
- 7.** Mantener puertas abiertas para garantizar ventilación.
- 8.** Garantizar reuniones con los aforos permitidos.

PROTOCOLO DE SALIDA DE CASA

.....

1.



Siempre lleve con usted desinfectante.

2.



Siempre utilice tapabocas, guantes de nitrilo y mantenga una distancia mínima 1 metro con las personas.

3.



Cubra su celular con papel vinipel.

4.



En caso de usar efectivo, desinfecte sus manos después de usarlo.

PROTOCOLO DE USO DE TRANSPORTE PÚBLICO

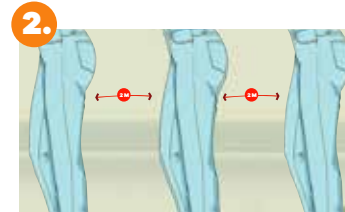
Antes de salir consulte fuentes oficiales para confirmar rutas:



Siempre utilice tapabocas.



No utilice su celular durante el recorrido.



Mantenga una distancia mínima de 1 metro con las personas



Durante el viaje procure no tocarse la cara.



Evite el contacto con pasamanos y barras de agarre.



Una vez llegue a Sidoc utilice los sistemas de limpieza.



Evite desplazarse en horas pico.

PROTOCOLO DE USO DE DE TRANSPORTE PRIVADO

AUTOMÓVIL



Ventile su automóvil antes de subirse a él.



Desinfecte constantemente el volante, manijas de las puertas, palanca de cambios, cinturón de seguridad, radio, etc.



Mantenga las ventanas abiertas para garantizar ventilación.

MOTOS O BICICLETAS



Desinfecte con regularidad el manubrio.



Desinfecte con regularidad casco, guantes, gafas, rodilleras entre otros.

PROTOCOLO DE ESTABLECIMIENTO COMERCIAL



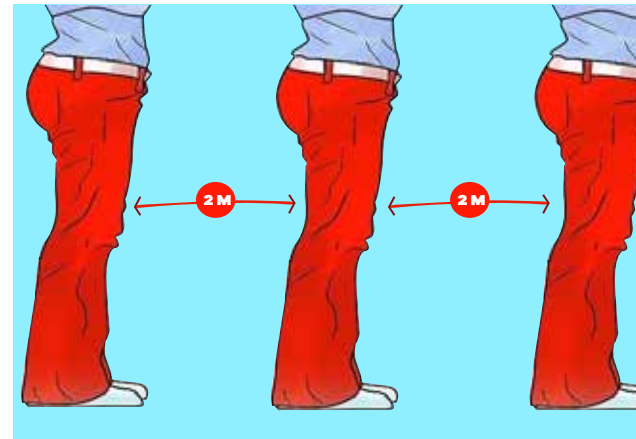
PROTOCOLO ESTABLECIMIENTO COMERCIAL

.....

1. Regule el ingreso de clientes a la tienda. Ingrese 1 cliente y/o proveedor a la vez.



2. Si se generan filas exteriores, garantice que se mantenga una distancia mínima de 1 metro entre las personas.



3. Asegurese que los clientes utilicen tapabocas en el momento de ingresar a el establecimiento.



PROTOCOLO ESTABLECIMIENTO COMERCIAL

.....

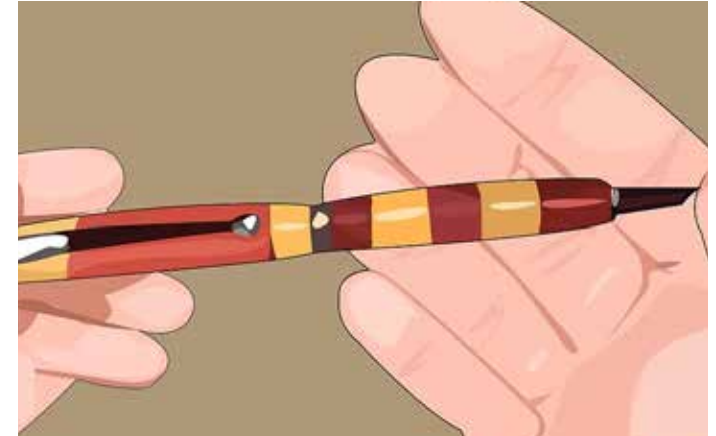
4. Disponga de desinfectante para que los clientes lo utilicen antes de iniciar el servicio.



5. Asegurese de que el mostrador de la tienda tenga una barrera de vidrio de protección para la atención al cliente.



6. No comparta lapiceros.



PROTOCOLO ESTABLECIMIENTO COMERCIAL

.....

7. Utilice guantes para recibir dinero o tarjetas de crédito, después de terminar el proceso lavese las manos de inmediato.



8. Desinfecte constantemente el datafono.



9. Desinfecte las superficies y herramientas de trabajo despues de terminar cada servicio (mouse, computador, escritorio etc).



PROTOCOLO ESTABLECIMIENTO COMERCIAL

.....

10. Instale mecanismos para abrir y cerrar las puertas con los pies. En caso de que no pueda abra las puertas empujado, no halando.



11. Desinfecte diariamente las áreas de atención y servicios sanitarios.



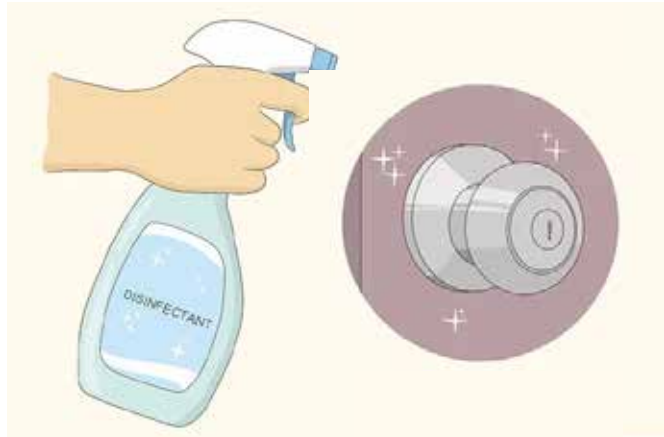
12. Los baños son de uso exclusivo del personal de la empresa. Desinfecte constantemente los grifos del agua.



PROTOCOLO ESTABLECIMIENTO COMERCIAL

.....

- 13.** Desinfecte constantemente las chapas de las puertas de ingreso y salida de la tienda.



PROTOCOLO EN CASO DE SOSPECHA DE CORONAVIRUS

.....



No salga, quédese en casa.



Llame a las líneas de secretaria de salud para su orientación y atención.

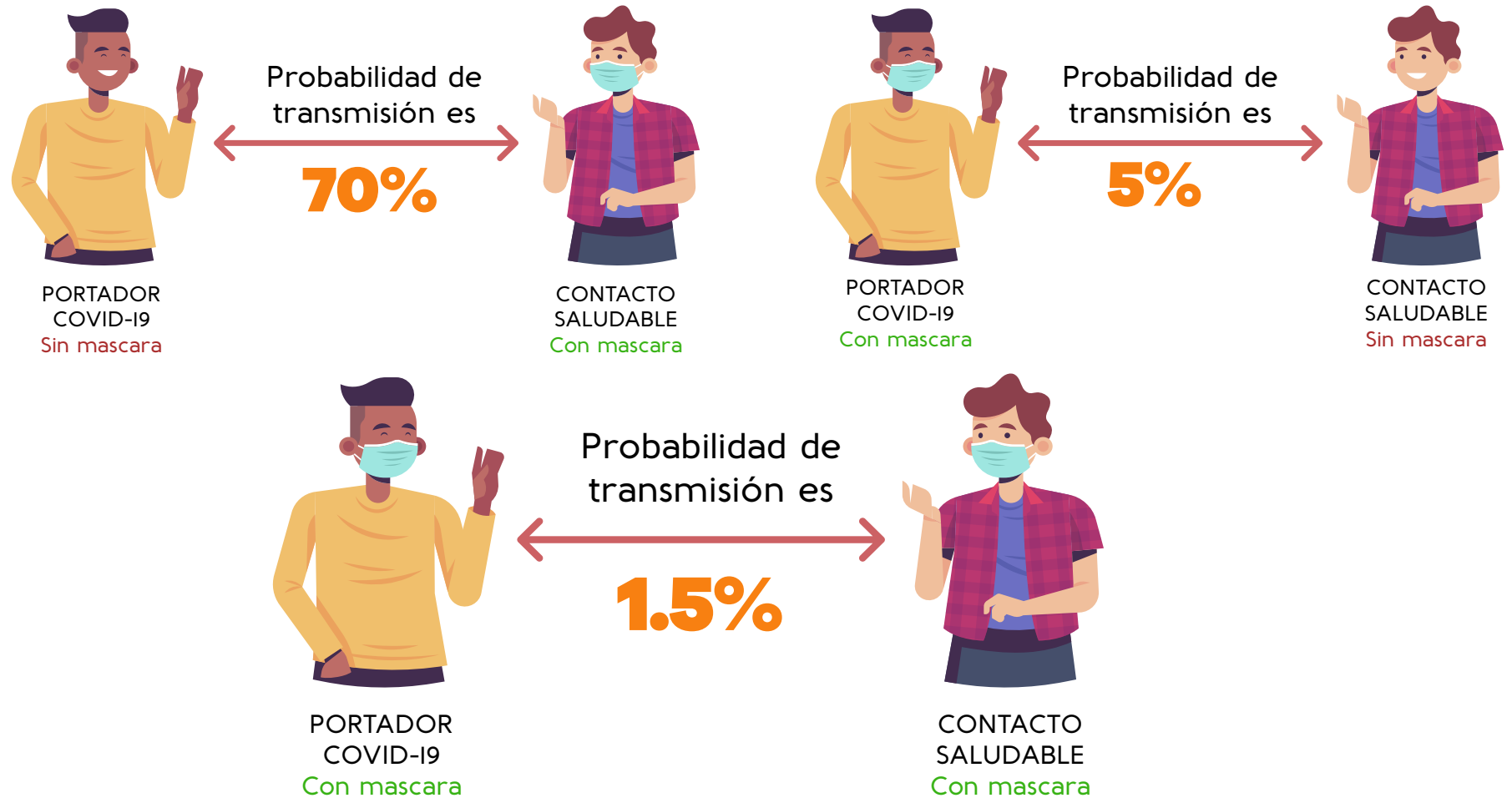


Tome las medidas pertinentes recibidas para su cuidado y el cuidado de las personas con las que vive.

PROTOCOLO EN CASO DE SOSPECHA DE CORONAVIRUS

PROBABILIDADES DE TRANSMISIÓN

Por favor, rehúse relacionarse estrechamente con alguien que no use una máscara facial.



PROTOCOLO EN CASO DE SOSPECHA DE CORONAVIRUS

¿CÓMO DISTINGUIR SI ES CORONAVIRUS, GRIPE O ALERGIA?



CORONAVIRUS COVID-9

- Tos seca e intensa (Síntoma principal).
- Fiebre mayor a 38 C (Síntoma principal).
- Dificultad para respirar o falta de aire (Síntoma principal).
- Pérdida del olfato (Anosmia) y del gusto (Ageusia).
- Cansancio.
- Dolor de cabeza.
- Goteo de la nariz.
- Dolor de garganta.
- Congestión nasal.
- En algunos casos diarrea.



GRIPE O INFLUENZA

- Fiebre (Acompañada de escalofríos).
- Dolor muscular.
- Dolor de cabeza.
- Malestar general.
- Dolor de articulaciones.
- Tos.
- Moco verde.
- Congestión nasal.
- Estornudos.



ALERGIA

- Estornudos.
- Picazón en la nariz, en los ojos o el paladar.
- Moco transparente.
- Congestión nasal.
- Ojos llorosos, irritados o hinchados (Conjuntivitis rionorrea).

PROTOCOLO EN CASO DE SOSPECHA DE CORONAVIRUS

APRENDE A DIFERENCIAR LOS SÍNTOMAS

SÍNTOMAS	COVID-19	GRUPE	RESFRIADO
Fiebre	●	●	
Tos	● Seca	● Con Flema	● Con Flema
Moco		●	
Congestión nasal			●
Estornudos		●	●
Dolor de garganta	●	●	●
Malestar en la garganta			●
Dificultad para respirar	●		
Flema (Amarillo verdosa)	●		
Vomito		●	
Diarrea		●	
Cansancio/Debilidad	●		
Quebrahueso		●	
X-ray Pulmón mancha	●		

PROTOCOLO EN CASO DE SOSPECHA DE CORONAVIRUS

LÍNEAS DE ORIENTACIÓN Y ATENCIÓN POR CORONAVIRUS COVID-19

BUENAVENTURA

Línea de atención: 032 297 8548

EJE CAFETERO

Secretaria de salud Pereira: 312 392 1607

Secretaria de salud Risaralda: 312 392 1593

Secretaria de salud Dosquebradas: 313 579 4026

Línea Nacional: 018000955590

JAMUNDÍ

Celular: 321 545 1429 - 323 479 1371

Tel. 032 519 0969

PALMIRA

Línea directa: 287 9057

VALLE DEL CAUCA: 620 6819

Exclusivo Cali: 486 5555

LISTADO EPS EN CALI Y TELÉFONOS

COOSALUD

#922 opción 0

COMFENALCO VALLE

386 53 00 opción 7

EMSSANAR VALLE

485 0697

NUEVA EPS CONTRIBUTIVO

01 8000 9544 00

NUEVA EPS SUBSIDIADO

01 8000 9520 00

MEDIMAS

01 8000 1207 77

ASMETSALUD

835 37 83

MALLAMAS EPS INDIGENA 312 390 7025

SALUDTOTAL

318 04 44 opción I

SURA

01 8000 5195 19 opción 0

SANITAS CALI

644 0911

COOMEVA CALI

485 5723

COOMEVA PALMIRA

285 5257

EPS S.O.S

489 8686

Para afiliados a las siguientes EPS que requieran orientación o toma de exámen por sospecha de **coronavirus COVID-19**.

RECOMENDACIONES GENERALES

1. Cuide el tapabocas, mantengalo limpio y desinfectelo al llegar a casa..
-



2. Las sustancias desinfectantes como el alcohol o gel antibacterial son inflamables, no acerque sus manos ni los desinfectantes a fuentes de calor, los cuales deben tener etiqueta SGA.





Sidoc:

MUCHO MÁS QUE ACERO

Sidoc
PRODUCCIÓN SEGURA Y SALUDABLE

idoc
PRODUCCIÓN SEGURA Y SALUDABLE

idoc
PRODUCCIÓN SEGURA Y SALUDABLE