

PROTOCOLO DE SEGURIDAD CONTRA EL COVID-19

TIENDAS SIDOC

www.sidocsa.com

INDICE



- 04** REGLAS PARA UN SIDOC LIBRE DE VIRUS
- 05** PROTOCOLO DE SALIDA DE CASA
- 06** PROTOCOLO DE USO DE TRANSPORTE PÚBLICO
- 07** PROTOCOLO DE USO DE TRANSPORTE PRIVADO
- 08** PROTOCOLO DE TIENDAS SIDOC
- 09** PROTOCOLO DE ESTABLECIMIENTO COMERCIAL
- 17** PROTOCOLO DE LOGÍSTICA Y ENTREGA DE PRODUCTO
- 20** PROTOCOLO EN CASO DE SOSPECHA DE CORONAVIRUS
- 26** RECOMENDACIONES GENERALES

**Estos protocolos hacen parte del
reglamento interno de la empresa.**

CUMPLIMIENTO OBLIGATORIO.

REGLAS PARA UN SIDOC LIBRE DE VIRUS:

Los invitamos a
cumplir estas reglas
SIEMPRE adentro
y afuera de Sidoc.

.....

- 1.** Usar tapabocas siempre y cambiarlo cada 8 horas.

- 2.** Lavar las manos frecuentemente.

- 3.** Cubrirse **SIEMPRE** la boca con el codo al toser o estornudar.

- 4.** Evitar tocarse la cara (ojos, boca, nariz).

- 5.** Mantener una distancia mínima de 2 metros entre personas.

- 6.** Desinfectar las superficies y herramientas de trabajo cada hora.

- 7.** Mantener puertas abiertas para garantizar ventilación.

- 8.** Garantizar reuniones con distanciamiento de 2 metros.

PROTOCOLO DE SALIDA DE CASA

1.



Es obligatorio salir con el uniforme puesto desde casa.

2.



Siempre lleve con usted desinfectante.

3.



Salga con el cabello recogido y evite llevar aretes, pulseras y/o anillos.

4.



Cubra su celular con papel vinipel.

5.



Siempre utilice tapabocas, guantes de nitrilo y mantenga una distancia mínima 2 metros con las personas.

6.



En caso de usar efectivo, desinfecte sus manos después de usarlo.

7.



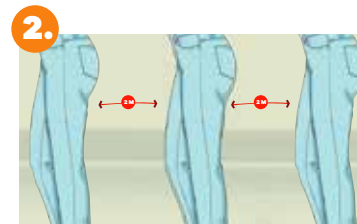
Evite, en lo posible, el uso de transporte público.

PROTOCOLO DE USO DE TRANSPORTE PÚBLICO

Antes de salir consulte fuentes oficiales para confirmar rutas:



1. Siempre utilice tapabocas y guantes de nitrilo.



2. Mantenga una distancia mínima de 2 metros con las personas.



3. Evite el contacto con pasamanos y barras de agarre.



4. Evite desplazarse en horas pico.



5. No utilice su celular durante el recorrido.



6. Durante el viaje procure no tocarse la cara.



7. Una vez llegue a Sidoc utilice los sistemas de limpieza.

***Recuerde que las rutas de Sidoc estarán hasta el mes de mayo.**

PROTOCOLO DE USO DE DE TRANSPORTE PRIVADO

AUTOMÓVIL



Ventile su
automóvil antes de
subirse a el.



Desinfecte constantemente
el volante, manijas de las
puertas, palanca de
cambios, cinturón de
seguridad, radio, etc.



Mantenga las ventanas
abiertas para garantizar
ventilación.

MOTOS O BICICLETAS



Desinfecte con
regularidad el
manubrio.



Desinfecte con regularidad
casco, guantes, gafas,
rodilleras entre otros.

PROTOCOLO DE TIENDAS SIDOC



PROTOCOLO DE TIENDAS SIDOC

1. Evite llevar el pelo suelto.



2. Evite el uso de accesorios como reloj, anillo, etc.



3. Traiga almuerzo desde su casa. Evite ir a restaurantes y pedir domicilios.

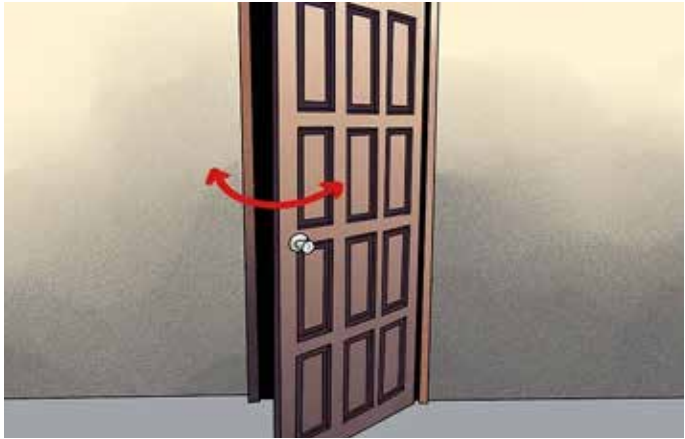


PROTOCOLO DE TIENDAS SIDOC

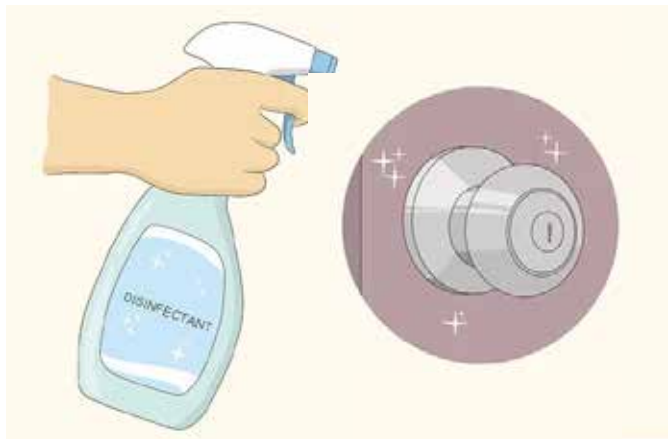
4. Todos los empleados de la tienda deben tomarse temperatura al ingreso de la jornada.



5. Preferiblemente, abrir y cerrar las puertas con los pies.



6. Desinfecte constantemente las chapas de las puertas de ingreso y salida de la tienda.



PROTOCOLO DE TIENDAS SIDOC

7. Los baños son de uso exclusivo del personal de la empresa. Desinfecte constantemente los grifos del agua.



8. Desinfecte diariamente las áreas de atención y servicios sanitarios.



9. Disponga de desinfectante para que los clientes lo utilicen antes de iniciar el servicio.



PROTOCOLO DE TIENDAS SIDOC

10. Asegurese que los clientes utilicen tapabocas en el momento de ingresar a el establecimiento.



11. Regule el ingreso de clientes a la tienda. Ingrese 1 cliente y/o proveedor a la vez.



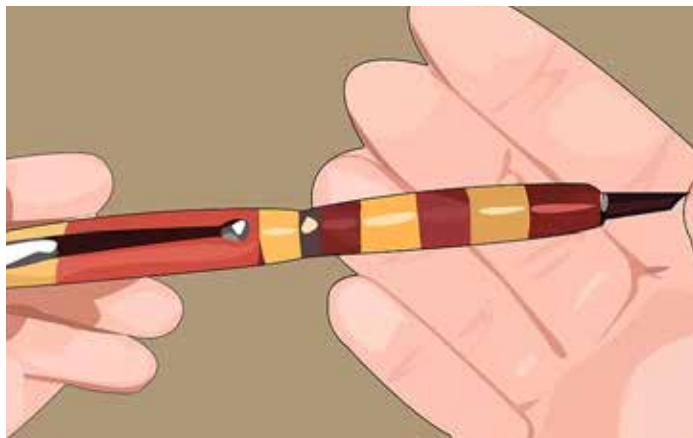
12. Atienda a los clientes a través del mostrador



PROTOCOLO DE TIENDAS SIDOC

.....

13. No comparta lapiceros, y ningún elemento de oficina. .



14. Utilice guantes para recibir dinero o tarjetas de crédito, después de terminar el proceso lávese las manos de inmediato.



15. Desinfecte constantemente el datafono.



PROTOCOLO DE TIENDAS SIDOC

.....

- 16.** Desinfecte áreas de contacto frecuente después de cada atención al cliente.



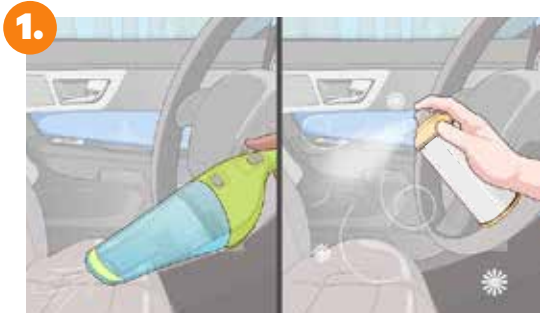
- 17.** Desinfecte los pisos 2 veces al día.



- 18.** Desinfecte las superficies y herramientas de trabajo después de terminar cada servicio (mouse, computador, escritorio etc).



PROTOCOLO DE LOGÍSTICA Y ENTREGA DE PRODUCTO



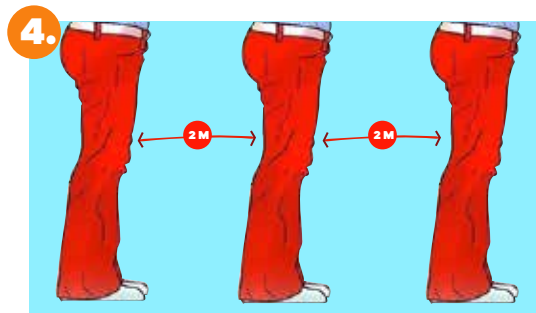
Antes de iniciar operación del vehículo, desinfecte cabina y superficies de contacto.



Abre la puertaa del vehículo, permite que se ventile antes de cada recorrido.



El uso de tapabocas es obligatorio.



Mantenga una distancia mínima de 2 metros con todas las personas.



Mantenga las ventanas abiertas para garantizar ventilación.



Evite las aglomeraciones y entrar en contacto con superficies de los clientes.

PROTOCOLO DE LOGÍSTICA Y ENTREGA DE PRODUCTO

7.



Vasos, tasas y cubiertos de uso personal e intransferible.

8.



Desinfecte las superficies del vehículo al iniciar, durante y al finalizar turno.

9.



Máximo 2 personas por cabina en los vehículos de la empresa.

10.



Introduce en una bolsa plástica transparente los documentos de la mercancía a transportar.

11.



Mantenga puesto los guantes de trabajo durante la conducción y realice lavado los guantes al salir de lugar de cargue.

12.



Al recibir el tiquete de báscula (cuando aplique), haga uso de alcohol o gel antibacterial.

PROTOCOLO DE LOGÍSTICA Y ENTREGA DE PRODUCTO



Entregue los documentos de la carga en bolsas y guarde los cumplidos en la bolsa nuevamente.



Desinfecte los guantes después de su uso y lavese las manos después de entregar o recibir documentos y antes de ingresar nuevamente al equipo.

PROTOCOLO EN CASO DE SOSPECHA DE CORONAVIRUS



No salga, quédese en casa.



Llame a su jefe inmediato para activar la ruta de atención.

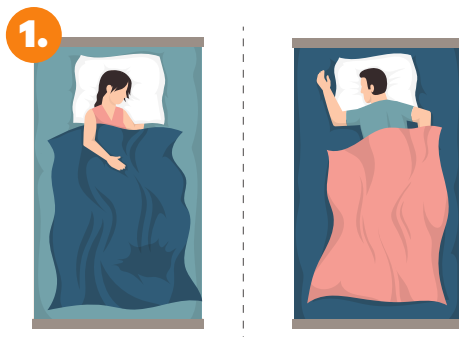


Tome las medidas pertinentes recibidas para su cuidado y el cuidado de las personas con las que vive.

PROTOCOLO EN CASO DE SOSPECHA DE CORONAVIRUS

CONVIVENCIA CON PERSONAS EN RIESGO

Informe a su jefe inmediato y al personal de SST si alguno de sus familiares es sospechoso de contagio.



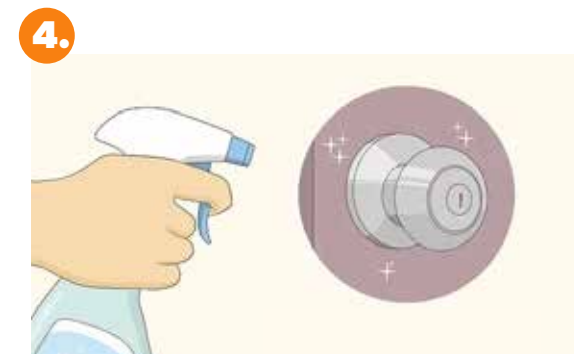
1. Duerman en camas separadas.



2. Utilice baños diferentes y desinfectelo constantemente.



3. No comparta toallas u utensilios de comer.



4. Limpie y desinfecte las superficies de alto contacto (muebles, tv, controles etc.)

PROTOCOLO EN CASO DE SOSPECHA DE CORONAVIRUS

CONVIVENCIA CON PERSONAS EN RIESGO

Informe a su jefe inmediato y al personal de SST si alguno de sus familiares es sospechoso de contagio.



Lave toallas, sábanas y ropa frecuentemente.



Mantenga las habitaciones ventiladas.



Permanezca en cuarentena durante 10 días.

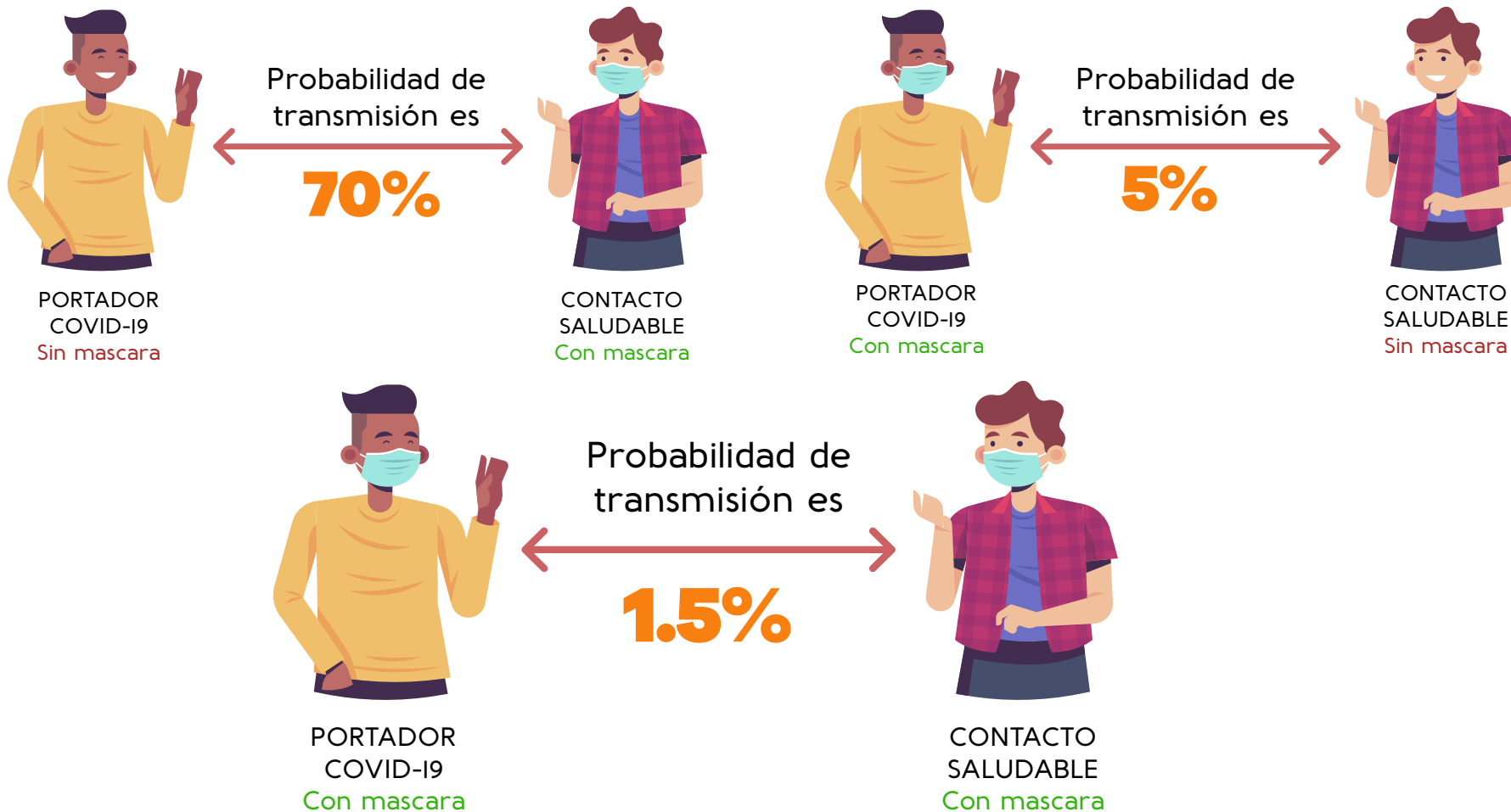


Manténgase en contacto continuo con las líneas de atención asignadas por su EPS.

Por favor, rehúse relacionarse estrechamente con alguien que no use una máscara facial.

PROTOCOLO EN CASO DE SOSPECHA DE CORONAVIRUS

PROBABILIDADES DE TRANSMISIÓN.



PROTOCOLO EN CASO DE SOSPECHA DE CORONAVIRUS

¿CÓMO DISTINGUIR SI ES CORONAVIRUS, GRIPE O ALERGIA?



CORONAVIRUS COVID-9

- Tos seca e intensa (Síntoma principal).
- Fiebre mayor a 38 C (Síntoma principal).
- Dificultad para respirar o falta de aire (Síntoma principal).
- Perdida del olfato (Anosmia) y del gusto (Ageusia).
- Cansancio.
- Dolor de cabeza.
- Goteo de la nariz.
- Dolor de garganta.
- Congestión nasal.
- En algunos casos diarrea.



GRIPE O INFLUENZA

- Fiebre (Acompañada de escalofríos).
- Dolor muscular.
- Dolor de cabeza.
- Malestar general.
- Dolor de articulaciones.
- Tos.
- Moco verde.
- Congestión nasal.
- Estornudos.



ALERGIA

- Estornudos.
- Picazón en la nariz, en los ojos o el palada.
- Moco transparente.
- Congestión nasal.
- Ojos llorosos, irritados o hinchados (Conjuntivitis rionorrea).

**PROTOCOLO EN CASO
DE SOSPECHA DE
CORONAVIRUS**

**APRENDE A DIFERENCIAR
LOS SÍNTOMAS.**

SÍNTOMAS	COVID-19	GRUPE	RESFRIADO
Fiebre <38°	●	●	
Tos	● Seca	● Con Flema	● Con Flema
Moco		●	
Congestión nasal			●
Estornudos		●	●
Dolor de garganta	●	●	●
Malestar en la garganta			●
Dificultad para respirar	●		
Flema (Amarillo verdosa)	●		
Vomito		●	
Diarrea		●	
Cansancio/Debilidad	●		
Quebrahueso		●	
X-ray Pulmón mancha	●		

RECOMENDACIONES GENERALES

1. Cuide el tapabocas, mantengalo limpio y desinfectelo al llegar a casa..



2. Las sustancias desinfectantes como el alcohol o gel antibacterial son inflamables, no acerque sus manos ni los desinfectantes a fuentes de calor, los cuales deben tener etiqueta SGA.



3. Desinfecte sus guantes frecuentemente mientras los usa..





Sidoc:

MUCHO MÁS QUE ACERO